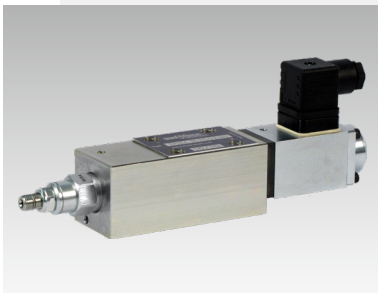
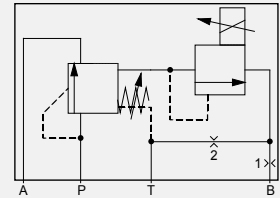


Proportional-Druckzuschaltventil EPDZA 06



vorgesteuert, elektrisch betätigt
 max. Betriebsdruck 350 bar
 Nennvolumenstrom bis 40 l/min
 Aufbauplatte NG 6



020310_EPDZA06
 11.2025

Inhaltsverzeichnis	Inhalt	Seite
	Eigenschaften	1
	Technische Daten	2
	Abmessungen	3
	Typenschlüssel	4
	Sonstiges	4

Eigenschaften

- Proportional-Druckzuschaltventil in Schieber-Bauweise
- Druckbereich bis 350 bar
- besonders geeignet zur genauen Einstellung von Verbraucher- oder Systemdrücken
- schwingungsarm
- wartungsfrei

Technische Daten*Hydraulische
Kenngrößen*

Betriebsdruck max.:	Anschluss P: 315 bar
Nennvolumenstrom:	40 l/min
Durchflussrichtung:	siehe Typenschlüssel
Betriebsmedien:	Mineralöle nach DIN 51524, andere auf Anfrage
Viskositätsbereich:	10 - 350 cSt
Filtration:	Ölreinheit nach ISO 4406 (1999) 18/16/13, Filter mit β 5(c) > 200
Wiederholgenauigkeit:	< 3 % bei optimalem PWM-Signal*
Hysterese:	< 5 % bei optimalem PWM-Signal*
* bei 20% bis 100% vom Nennmagnetstrom	

*Mechanische
Kenngrößen*

Bauart:	Druckzuschaltventil in Aufbauplatte NG 6
Baugröße:	06
Mediumtemperatur:	-20 °C bis +70 °C
Umgebungstemperatur:	-20 °C bis +50 °C
Lagertemperatur:	-30 °C bis +60 °C (nicht kondensierend)
Einbaulage:	beliebig, vorzugsweise waagrecht
Zulässige Beschleunigung:	5 g
Gewicht:	1,3 kg
Werkstoffe:	Ventilteile: Stahl Dichtungen: NBR, optional Viton
Oberflächenschutz:	Magnet: verzinkt Gehäuse: Aluminium eloxiert

*Elektrische
Kenngrößen*

Nennspannung:	12 V DC, 24 V DC
Nennmagnetstrom:	1,7 A (12 V), 0,7 A (24 V)
Nennwiderstand (R20):	4 Ω (12 V), 25 Ω (24 V)
Leistungsaufnahme:	16 W bei Nennmagnetstrom
Einschaltdauer:	100 % ED
Ansteuerung:	PWM-Signal
PWM-Frequenz:	typisch 140 Hz (applikationsabhängig)
Schutzart:	IP65 bei korrekt montierter Leitungsdose
Elektrischer Anschluss:	Gerätestecker nach DIN EN 175301-803 Form A (alt DIN 43650), AMP Junior Timer, Kabelschwanz Litze
Ansteuergeräte:	siehe „Ansterelektronik und Sensorik“ auf unserer Website unter www.weber-hydraulik.com .

Abmessungen

EPDZA 06

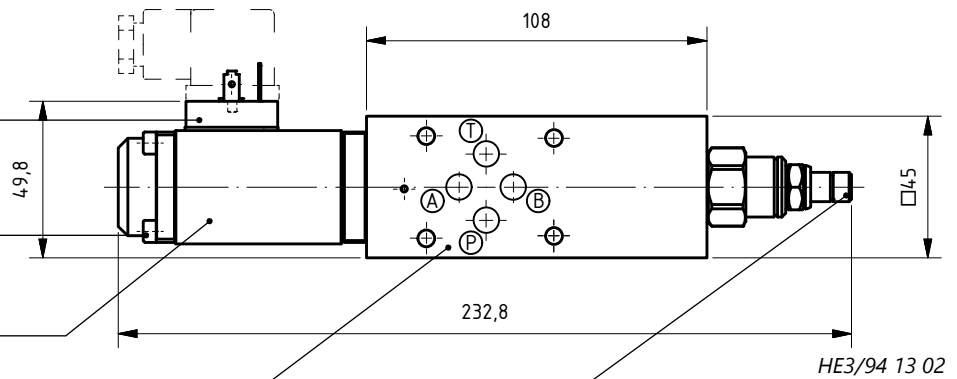
elektrischer Anschluss
DIN EN 175301-803 Form A

Anzugsdrehmoment: 4 Nm
SW 3

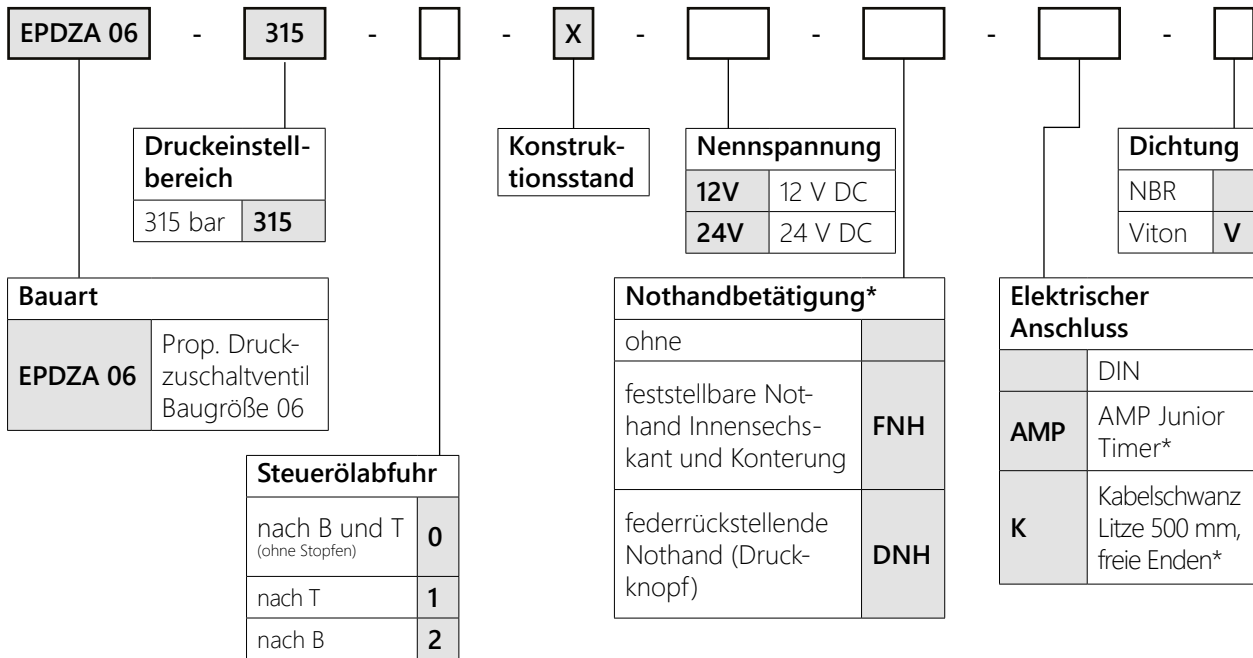
Magnet 4 x 90° drehbar

Lochbild DIN 24340 NG6

Maximaldruckeinstellung SW4/SW14



Typenschlüssel



* nur 24 V Ausführung

Sonstiges

Zubehör/Ersatzteile

Artikel:

Artikelnummer:

Steckdose DIN EN 175301-803 (alt DIN 43650), Form A, schwarz	149.0007
Dichtsatz EPDZA 06 (NBR)	405.0099
Dichtsatz EPDZA 06 (Viton)	405.0100

HINWEIS

Passende Ansteuerelektronik finden Sie unter „Ansteuerelektronik und Sensorik“ auf unserer Website unter www.weber-hydraulik.com.

Betriebsanleitung

Hinweise für die Montage, Inbetriebnahme und Wartung finden Sie auf unserer Website unter „Allgemeine Informationen“ unter der Kategorie „allgemeine Betriebsanleitung Hydraulik“ oder sind auf Anfrage zu erhalten.