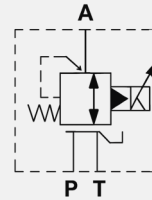


## Proportional-Druckregelventil EPDR3-05



vorgesteuert  
3-Wege-Funktion  
max. 315 bar  
max. 30l/min



EPDR3\_06  
11.2025

Inhaltsverzeichnis	Inhalt	Seite
	Eigenschaften	1
	Technische Daten	2
	Abmessungen	3
	Typenschlüssel	4

### Eigenschaften

- 3-Wege-Zwischenplatten-Proportionaldruckregelventil der Nenngröße 6
- Reduziert den Eingangsdruck in einen niedrigeren Verbraucherdruck
- Verbraucherdruck proportional zum Magnetstrom einstellbar
- Mechanische Begrenzung des max. Regeldrucks zur Sicherheit
- Einsetzbar als reiner Druckminderer (2-Wege-Funktion)
- Hohe Regelpräzision und gutmütiges Ansprechverhalten
- PWM-Ansteuerung mit bevorzugter Ditherfrequenz 140 Hz

**Technische Daten***Hydraulische  
Kenngrößen*

Parameter	Wert
Betriebsdruck	max. 315 bar
Volumenstrom	max. 30 l/min
Regeldruckbereiche	siehe Typenschlüssel
Minimaldruck	ca. 4–6 bar (Druck an Anschluss T addiert sich zum Betriebsdruck)
Betriebsmedien	Mineralöle nach DIN 51524, andere nach Rücksprache
Viskositätsbereich	10 – 350 cSt
Filtration	Klasse 18/16/13, Filter $\beta_{6..10} \geq 75$
Wiederholgenauigkeit	< 1 % bei optimalem Dithersignal
Hysterese	< 3 % bei optimalem Dithersignal

*Mechanische  
Kenngrößen*

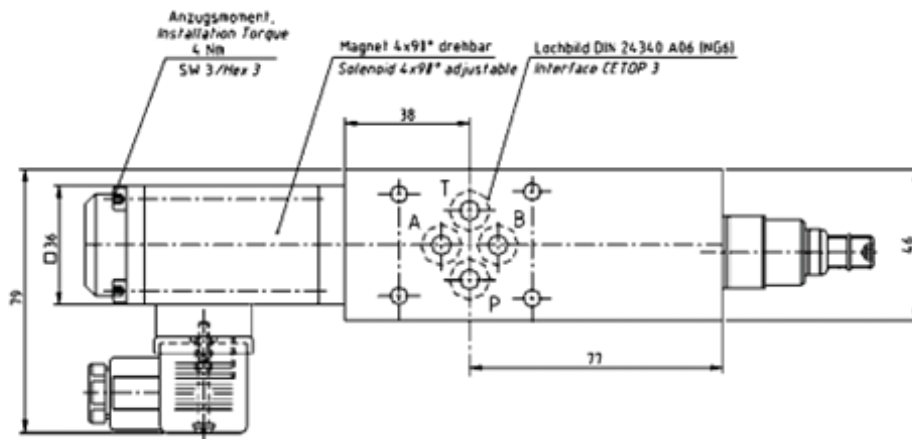
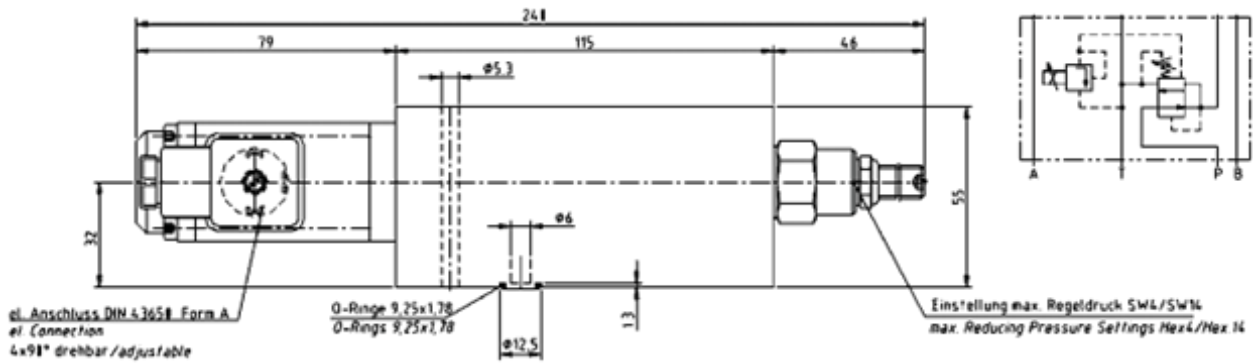
Parameter	Wert
Bauart	Kolben-Schieber-Konstruktion, federkammer-vorgesteuert
Einbaulage	beliebig
Gewicht	1,51 kg (Zwischenplatte)
Werkstoffe	Ventilteile: Stahl, Buntmetall, Gehäuse: Aluminium
Dichtungen	NBR, optional Viton
Stützringe	Teflon, PU
Oberflächenschutz	Ventilteile: brüniert, Magnet: verzinkt, Gehäuse: eloxiert
Temperaturbereich	Medium -25°C bis +70°C, Umgebung -25°C bis +50°C

*Elektrische  
Kenngrößen*

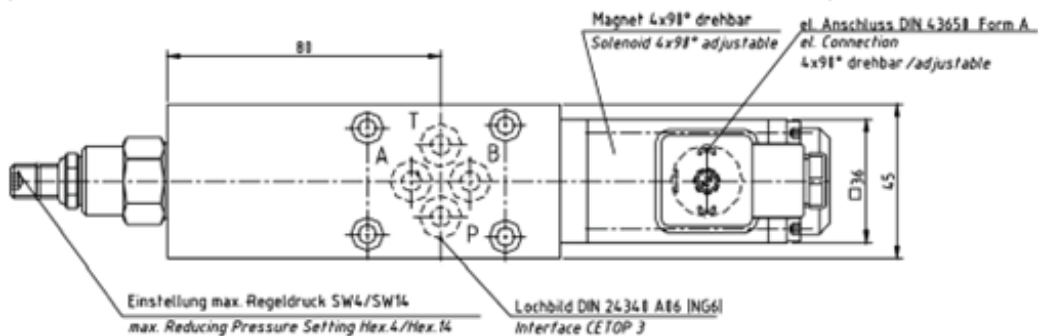
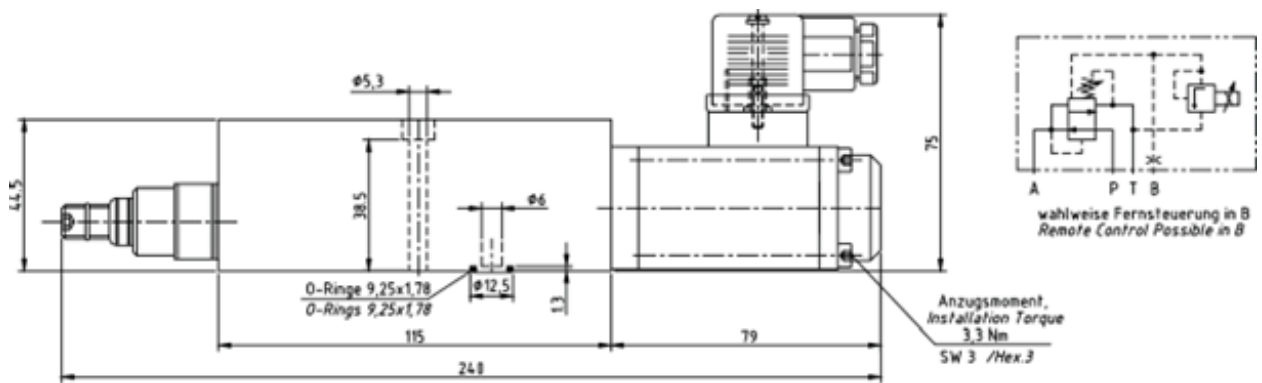
Parameter	Wert
Nennspannung	24 V DC, 12 V DC
Zulässiger Betriebsstrom	700 mA (24 V), 1700 mA (12 V)
Nennwiderstand	25 $\Omega$ (24 V), 4 $\Omega$ (12 V)
Leistungsaufnahme	max. 16 W
Einschaltdauer	100 % ED
Ansteuerung	PWM-Signal (Puls-Weiten-Modulation)
Ditherfrequenz	vorzugsweise 140 Hz
Schutzart	IP 65
Elektrischer Anschluss	Gerätestecker nach DIN 43650 Form A inkl. Steckdose Pg9

**Abmessungen**

Zwischenplatte NG6  
EPDR3\_06



**HINWEIS** auf Anfrage:



### Typenschlüssel

ZEPDR3-06		-	175	-	*	-	24V	/	*
3-Wege-Proportional-Druckregelventil,			Regeldruckbereich		Konstr.-		Nenn-		Sonderau
lieferbare Ausführungen:			25 = - 25 bar 45 = - 45 bar 70 = - 70 bar 115 = - 115 bar 175 = - 175 bar 210 = - 210 bar 315 = - 315 bar		(intern)		12V = 12 V DC 24V = 24 V DC		<b>FNH=</b> feststellbar Not-Handb
Zwischenplatte	ZEPDR3-06 = Zwischenplatte NG 6, Regelung in P								
Aufbauplatte	NG 6 (auf Anfrage)								



WEBER-HYDRAULIK GMBH  
 Felix-Wankel-Str. 4, 78467 Konstanz  
 Tel.: +49 7531 9748-0  
 Fax: +49 7531 9748-44

www.weber-hydraulik.com  
 info.de-k@weber-hydraulik.com

Änderungen vorbehalten