

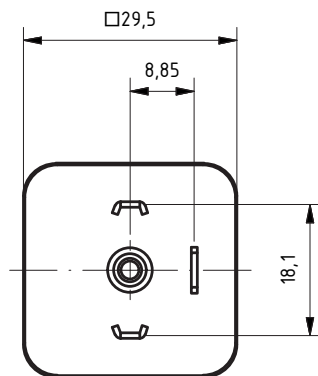
## Elektrische Anschlüsse Bauformen

110520\_el\_Anschuesse  
07.2018

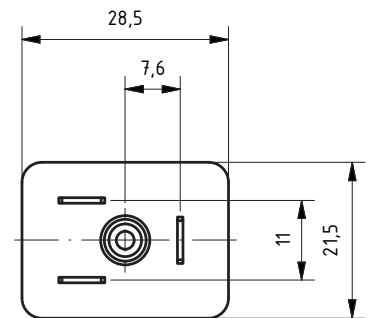
### HINWEIS

Mit welchen elektrischen Anschlüssen die verschiedenen Ventile erhältlich sind, finden Sie im Typenschlüssel auf dem Datenblatt des jeweiligen Ventils. Auf Anfrage sind teilweise weitere Anschlüsse möglich.

Würfelstecker nach  
DIN 43650 Formen  
A und B



Form A



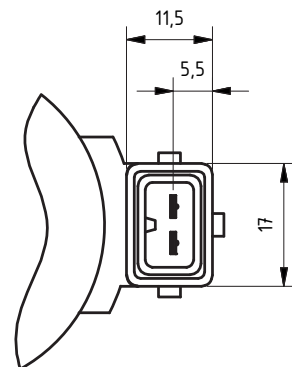
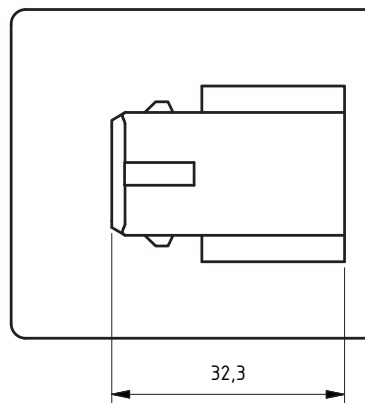
Form B

HE4/151705

Stecker AMP Junior  
Timer



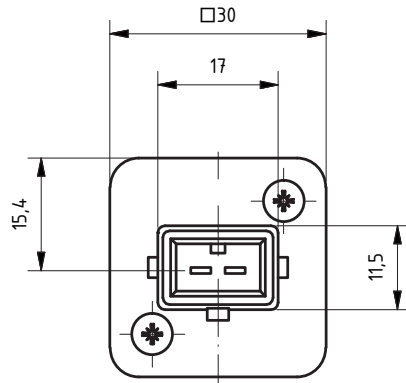
Für runde Magnetgehäuse.



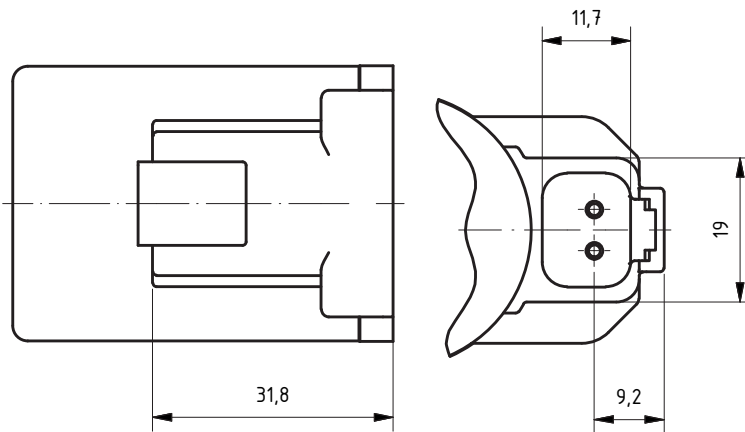
HE4/151901

*Stecker AMP Junior  
Timer*

Für eckige Magnetgehäuse.



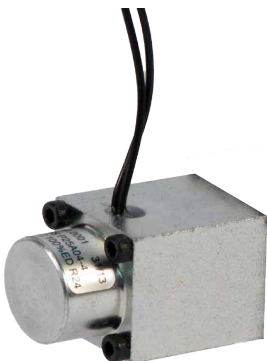
*Stecker Deutsch  
DT04-2P*



HE4/151902

*Kabelschwanz Litze  
300 mm  
freie Enden*

Nur bei eckigen Magnetgehäusen erhältlich.



WEBER-HYDRAULIK ValveTech GmbH  
Felix-Wankel-Str. 4, 78467 Konstanz  
Tel.: +49 7531 9748-0  
Fax: +49 7531 9748-44

[www.weber-hydraulik.com](http://www.weber-hydraulik.com)  
[info.de-k@weber-hydraulik.com](mailto:info.de-k@weber-hydraulik.com)

Änderungen vorbehalten